

PINmit - DAS BÜRGER- BETEILIGUNGSPORTAL FÜR KOMMUNEN

partizipativ | interaktiv | nutzerfreundlich

MIT PINmit...

Eine gute Bürgerbeteiligung kann die repräsentative Demokratie sinnvoll unterstützen und ergänzen. Denn sie ermöglicht neue Blickwinkel auf bestehende Probleme und kann bei kommunalen Vorhaben von Anfang an alle Betroffenen einbinden. So werden kommunale Entscheidungen einfacher und transparenter.

Beteiligung ist dann besonders erfolgreich, wenn sich Politik, Verwaltung und Bürgerschaft aktiv austauschen und gemeinsam Ideen und Lösungen entwickeln können.

PINmit – das digitale Beteiligungsportal für Kommunen kann eine Alternative und oder eine sinnvolle Ergänzung zu klassischen Beteiligungsformaten sein, denn

- **PINmit** ist partizipativ! Das Portal ermöglicht eine projektbezogene oder auch dauerhafte Beteiligung der verschiedensten Akteurinnen und Akteure in einer Kommune.
- **PINmit** ist interaktiv! Das Portal vernetzt Menschen miteinander, sammelt Vorschläge, ermöglicht Diskussionen sowie Rückkopplungen, erlaubt Bewertungen und schafft somit beste Voraussetzungen für erfolgreiche Kommunalprojekte und gute politische Entscheidungen.
- **PINmit** ist nutzerfreundlich! Ob digitale Karten, interaktive Pinwand oder Umfrage – das Portal kombiniert klassische mit modernen Online-Anwendungen.

... WIRD DIGITALE BÜRGERBETEILIGUNG EINFACH!

STUTTGART |

PINWANDANSICHT | KARTENANSICHT | MÄNGELMELDER

MELDUNG / BEITRAG / VORSCHLAG / IDEE EINSTELLEN

THEMA / HANDLUNGSFELD

VERKEHR UND MOBILITÄT

BAUEN UND WOHNEN

BILDUNG UND WISSENSCHAFT

KULTUR UND FREIZEIT

SICHERHEIT UND ORDNUNG

KATEGORIEN

AMPEL

INSELN

RADWEG

KREISVERKEHR

SUCHE

THEMA / HANDLUNGSFELD

KATEGORIE

VERKEHR UND MOBILITÄT

MELDUNG / BEITRAG / VORSCHLAG / IDEE

MEHR DAZU

628 Kommentare

Kommentieren / Vorschlag abgeben

Bewerten

VERKEHR UND MOBILITÄT

MELDUNG / BEITRAG / VORSCHLAG / IDEE

MEHR DAZU

628 Kommentare

Kommentieren / Vorschlag abgeben

Bewerten

STUTTGART-WEST

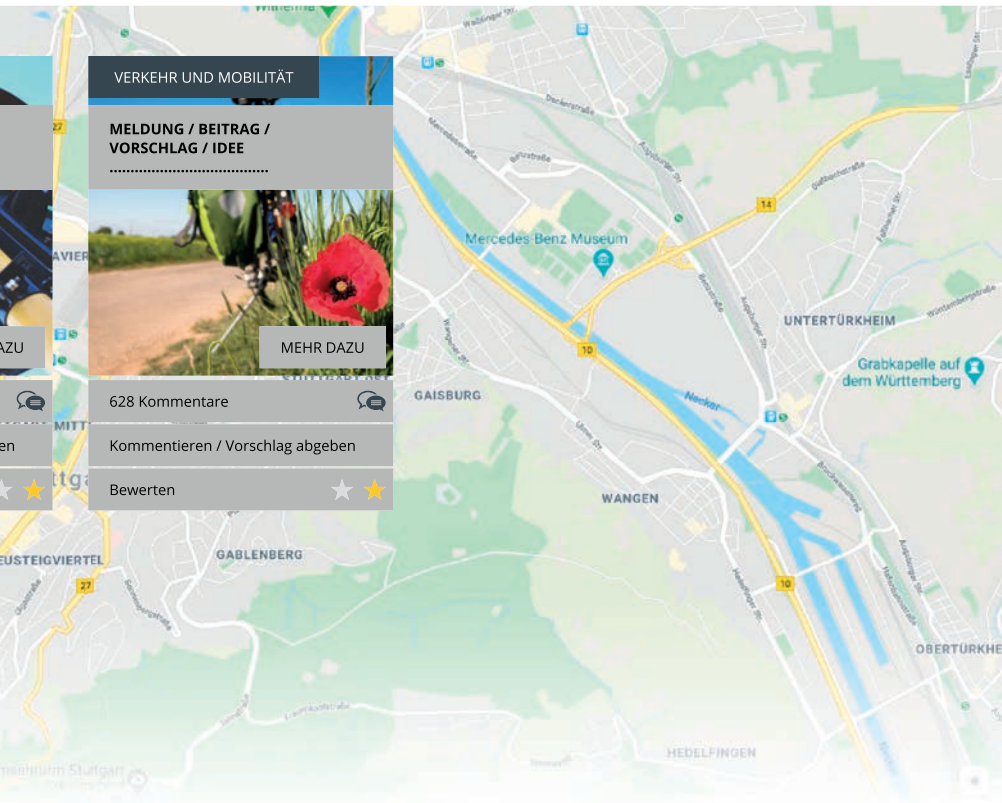
SÜD

Modul 1

ERFASSUNG

Modul 2

DISKUSSION



Modul 3
VORSCHLAG

Modul 4
UMSETZUNG



PINmit – DIREKT MOBIL ODER ÜBER DIE WEBSEITE ZUR DIGITALEN BÜRGER- BETEILIGUNG.

PINmit ist eine webbasierte App und kann direkt auf dem Smartphone oder als Internetseite genutzt werden. Das macht PINmit so flexibel, denn egal ob von unterwegs oder vom Schreibtisch aus – Beteiligung geht immer. Ermöglicht wird dies über eine zentrale Internet-Plattform.

Mit PINmit können Kommunen ihre Bürgerinnen und Bürgern informieren, sich mit ihnen austauschen, sie aktiv an politischen Prozessen teilhaben lassen und somit kommunalpolitische Projekte besser planen und umsetzen. Dazu kann PINmit auch in die kommunale Internetseite eingebunden werden.

Mit PINmit lassen sich Beteiligungsprozesse aber auch besser strukturieren, visualisieren und natürlich analysieren.

PINmit besteht aus vier aufeinander abgestimmten Modulen. Jedes Modul bildet einen Baustein eines typischen Beteiligungsprozesses ab. Dabei zeigt eine Prozess-Ampel den aktuellen Status an.

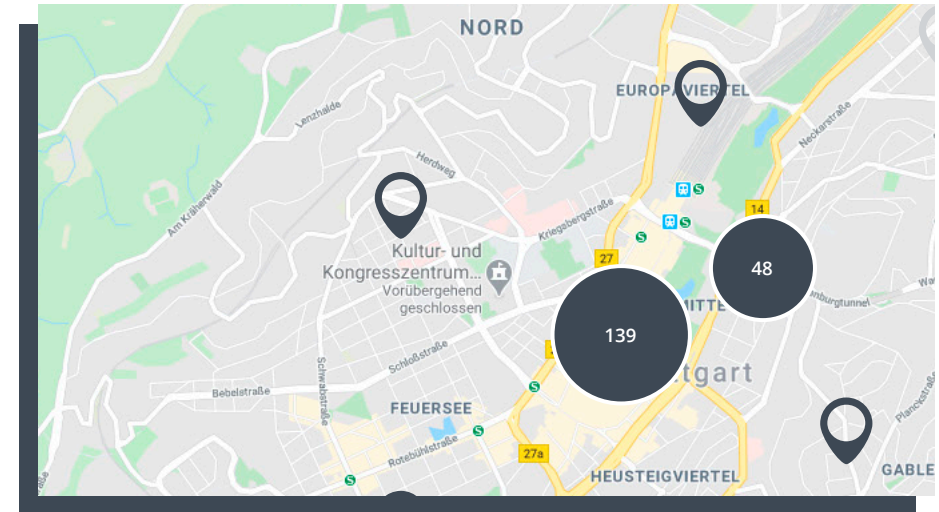
BÜRGERBETEILIGUNG IN 4 MODULEN

Thema	Verkehr und Mobilität
Kategorie	Radwegenetz
Idee / Beitrag / Meinung	Titel
Beschreibung	<div style="border: 1px solid #ccc; height: 150px; width: 100%;"></div>
	0 von 500 Zeichen
	SPEICHERN UND EINREICHEN

1. ÜBERBLICK DURCH ONLINE-BEFragung

Im ersten Modul kann eine Kommune eine online-basierte Befragung starten, um erste Informationen und Rückkopplungen zu einem bestimmten Projekt oder einer aktuellen Situation zu bekommen.

PINmit ermöglicht, dass Fragen direkt von der Kommune auf der Internet-Plattform erstellt, bearbeitet und die Ergebnisse ausgewertet werden können. Bei raumplanerischen Fragestellungen können die Ergebnisse auch auf einer Hintergrundkarte dargestellt werden.



2. ERSTE IDEEN

Mit dem zweiten Modul können Bürgerinnen und Bürger konkrete Ideen, Anregungen oder Verbesserungsvorschläge zu einer aktuellen Situation, zu einem Thema oder einem Projekt einbringen.


Räumliche Ideen können entweder auf einer digitalen Karte nach dem Prinzip von Crowd-Mapping eingetragen oder auf einer Pinwand nach Themen sortiert platziert werden.

Thema: **Verkehr und Mobilität**
Kategorie: **Radwegenetz**
Idee / Beitrag / Meinung: **Neuer Belag auf dem Radweg zwischen
Musterhausen und Stuttgart**

Beschreibung

Equatis aut lab in pos ex et occus enditio ero blabo. Itaepuda sin eum nobitate dolorum et ut qui officio consed ulpa si id quiatusae.

Cea voluptium quiandant voluptatio moluptas explitiist, omni et fugia vel int dolore iduntur ma nis et aut delenem el mo ommolupta sequae volum qui dolorib usaepudam ipsunt etur saernat quaectatem im re nim fuga. Optam quia conest omnimol essintem dero maximpe

628 Kommentare 

Kommentieren

Vorschlag abgeben

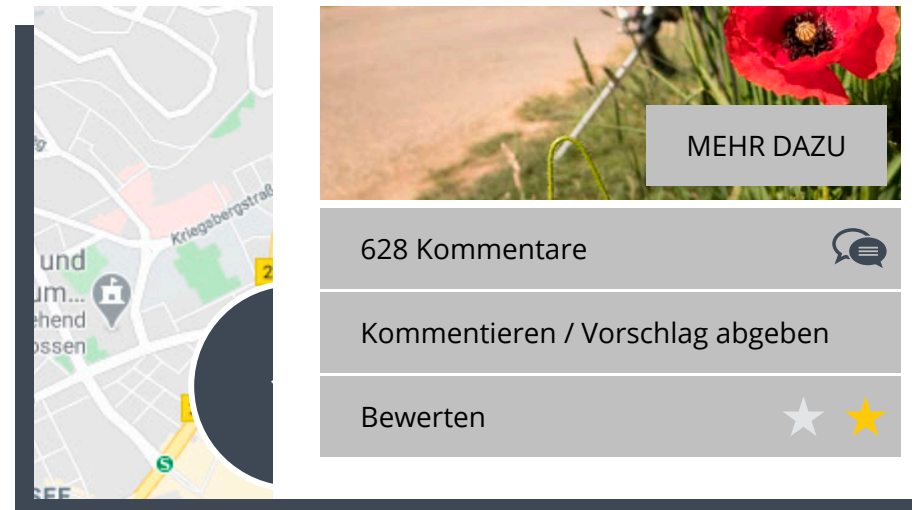
Bewerten



3. VON DER IDEE ZUM KONKRETEN VORSCHLAG

Im dritten Modul werden aus den Ergebnissen, Ideen und Anregungen der ersten beiden Module konkrete Projektvorschläge erarbeitet.

Dazu bietet **PINmit** über Beitrags- und Kommentarfunktionen die Möglichkeit, in eine strukturierte und transparente Diskussion einzusteigen. Die Beiträge und Kommentare werden immer moderiert. So wird verhindert, dass nicht rechtskonforme Inhalte veröffentlicht werden oder die Diskussion aus dem Ruder läuft.



4. BEWERTUNG

In Modul vier können die Teilnehmenden die in Modul drei entwickelten Vorschläge bewerten. Diese Bewertung kann der Kommunalverwaltung und dem politischen Gremium als inhaltliche Grundlage für eine politische Entscheidung dienen.

Alle vier **PINmit** - Module können rein digital durchgeführt werden. Sie können aber auch als Ergänzung von analogen Beteiligungsprozessen dienen, um somit eine breitere Zielgruppe in den Prozess einzubinden.

PINmit Basis - FUNKTIONEN DER BASISVERSION IM ÜBERBLICK

Für den Bürger

- Interaktive Karte mit geografischer Verortung von Inhalten, Themen, Kategorien und Beiträgen (Crowd-Mapping)
- Online-Erfassungs-Tool
- Pinnwandansicht mit allen Ideen bzw. Beiträgen auf einem Blick
- Priorisierungen/Rankings (Favorit als Stern: grau/gold)
- Moderierte Diskussionsplattform
- Kommentarmöglichkeit für alle Teilnehmenden
- Verifizierung durch gültige Mail-Adresse (Reduktion von SPAM-Nachrichten)

Für die Kommune

- Übersichtliche Darstellung aller Inhalte über ein Dashboard
- Konfigurierbare Erfassung, Gültigkeit, Darstellung, Erfassung & Bewertung
- Generieren von PDF-Berichten und -Auswertungen
- Benachrichtigungssystem bei Eingängen
- Workflow zur Veröffentlichung: Immer versteckte Erfassung und Freischaltung durch Moderator sowohl Beiträge als auch Kommentare (Nachträgliche Bearbeitung möglich für Inhalt und Bild)
- Bemerkungen (öffentlich) und Notizen (intern) durch den Moderator
- Moderator kann Beiträge zusammenführen
- Benutzerverwaltung auf Kommunalebene inkl. Vergabe von Rollenberechtigungen: Administrator und Benutzer (Moderatoren)



The screenshot displays the 'Eingereichte Beiträge zur Prüfung' (Submitted Contributions for Review) section of the digital citizen participation platform. At the top, there is a navigation bar with menu items: 'Applikation', 'Konfiguration', 'Systemkonfiguration', and 'Hilfe und Support'. The main content area is titled 'Eingereichte Beiträge zur Prüfung' and includes a search bar labeled 'Schnellsuche'. Below the search bar, there are three filter sections: 'Nach Thema' (with a search input), 'Nach Kategorie' (with a dropdown menu showing 'Verkehr und Mobilität'), and 'Nach Status' (with a dropdown menu showing 'Eingereichte Beiträge'). On the right side, a list of contributions is shown, each with a colored status indicator (red, blue, green) and a text snippet starting with 'Pudia que pra eaquis venimihit arum nob... debis aut a veruntur adi dolum que con et e... explibus dolore as sin pratus num alici ideli... solesti aut labo. (Eingereichter Beitrag zur I...'. The interface is clean and modern, with a dark header and a light main content area.

is aut eatem quas
 atent parciis
 ca turenis rera
 Prüfung, 231)

Abstimmung abgeschlossen*(Letzte Änderung: 11.06.2020 14:11:26 Uhr)*

is aut eatem quas
 atent parciis
 ca turenis rera
 Prüfung, 232)

Abgelehnt*(Letzte Änderung: 19.05.2020 08:42:00 Uhr)*

is aut eatem quas
 atent parciis
 ca turenis rera
 ndi offictem lis
 Prüfung, 233)

Angenommen*(Letzte Änderung: 18.05.2020 15:40:09 Uhr)*

is aut eatem quas
 atent parciis
 ca turenis rera
 mendae quibus
 ndi offictem lis
 Prüfung, 234)

Abstimmung abgeschlossen*(Letzte Änderung: 02.06.2020 08:59:29 Uhr)*

is aut eatem quas
 atent parciis
 ca turenis rera
 Prüfung, 235)

Abstimmung abgeschlossen*(Letzte Änderung: 10.06.2020 10:42:10 Uhr)*

atent parciis
 ca turenis rera
 Prüfung, 235)

Angenommen*(Letzte Änderung: 20.05.2020 12:00:24 Uhr)*

PINmit und Modul PROcess - ERWEITERTE FUNKTIONALITÄT FÜR DIE KOMMUNE

- Möglichkeit des Datenexports aus PINmit
- Generieren von PDF-Berichten und -Auswertungen
- Möglichkeit zu Teilabfragen zu bestimmten Themen an einen vorher ausgewählten Kreis an Benutzerinnen und Benutzern
- Unterstützung bei Auswertungen, Priorisierung, Planung sowie bei Berichten/Konzepten
- Checklisten/Abfrage/Arbeitsgruppen/Umfragen
- Eventuell Bewertung durch Moderator (intern)



**PINmit - DIGITALE
BÜRGERBETEILIGUNG
GERNE MIT UNS.**

IDEE-N
BÜRO FÜR NACHHALTIGE KOMMUNIKATION
Herzog-Carl-Straße 2
73760 Ostfildern

JÖRG HILLER
Tel.: 0711 16 123 587
hiller@idee-n.com

MARION SIPPPEL
Tel.: 0711 16 123 588
sippel@idee-n.com

www.idee-n.com

IDEEⁿ